

Laura Hărdălău**Loredana Bejan**

Kit de evaluare logopedică

**- Set de materiale pentru evaluarea
complexă a limbajului oral la copii -**

Kit de evaluare logopedică
- Set de materiale pentru evaluarea complexă a limbajului oral la copii -

Conținut

I. Evaluarea structurilor perceptiv-motrice

1. Schema corporală
2. Orientare temporală
 - 2.1. Momentele zilei
 - 2.2. Zilele săptămânii/ceasul
 - 2.3. Anotimpurile
 - 2.4. Lunile anului
3. Orientarea spațială
4. Culori
5. Mărimi/cantități
6. Forme geometrice
7. Cifrele 1-10

II. Evaluarea pronunției

1. Fișa de evaluare

III. Evaluarea structurii gramaticale

1. Timpul verbelor: trecut, prezent, viitor
2. Pronumele personale și acțiuni

IV. Fișa logopedică

V. Instrucțiuni de utilizare

Kit de evaluare logopedică

- Set de materiale pentru evaluarea complexă a limbajului oral la copii -

Instrucțiuni de folosire

Kitul de evaluare logopedică reprezintă un suport vizual, concret, practic, bine-venit în procesul evaluării copilului. Acesta cuprinde un set de materiale practice necesare pentru **evaluarea logopedică a copilului** dar totodată setul de materiale **se poate utiliza cu succes în procesul învățării și consolidării noțiunilor de bază în dezvoltarea cognitivă a oricărui copil.**

Conținut:

- fișa logopedică;
- materiale pentru evaluarea structurilor perceptiv motrice (schemă corporală, culori, forme, mărimi, momentele zilei, ceasul, anotimpuri, lunile anului, zilele săptămânii/ceasul, cifrele 1-10, forme geometrice, orientarea spațială);
- material pentru evaluarea pronunției;
- evaluarea structurii gramaticale (timpul verbelor, pronumele personal și acțiuni).

Materialele conțin imagini atrăgătoare ce încearcă să transpună noțiunile abstracte într-o formă cât mai concretă, pe înțelesul copiilor:

- 3 cartoane A4;
- 15 cartonașe mari (L-148 mm, l-104 mm);
- 54 cartonașe mici (L-105 mm, l-75 mm).

Grup țintă:

- copiii 3-7 ani
- logopezi, educatori, învățători, părinți

Schema corporală

1. Se va cere copilului să recunoască și să denumească părțile propriului corp.
2. Se va cere copilului să recunoască și să denumească părțile corpului băiatului din imagine.

Momentele zilei

1. Pune mâna pe imaginea care ne arată că este zi/noapte. De ce este zi/noapte?
2. Se va întreba copilul care sunt momentele zilei în funcție de activitățile specifice fiecăreia dintre ele.

Zilele săptămânii/ceasul-orar interactiv

1. Care sunt zilele săptămânii?
2. În care zile mergem la grădiniță/școală? În care zile nu mergem la grădiniță/școală? Ce facem în acele zile?
3. În funcție de programul individual al copilului se vor completa arătătoarele ceasului, copilul trebuind să indice corect ora.

Anotimpurile

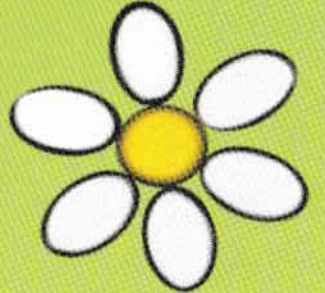
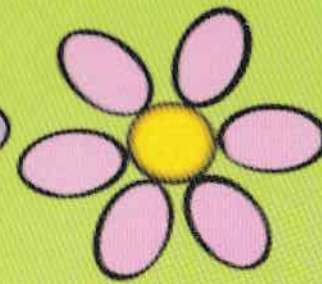
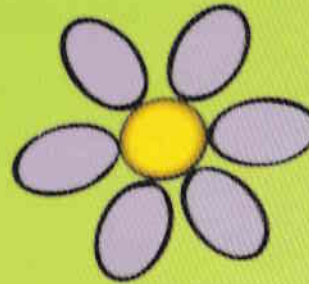
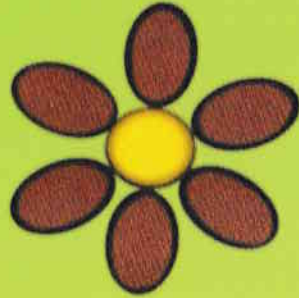
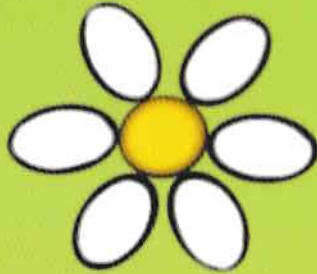
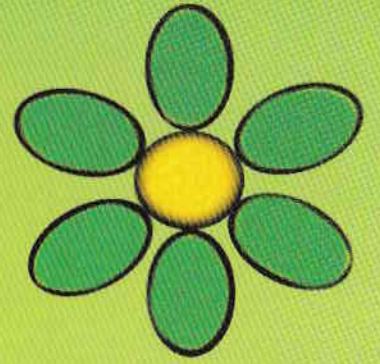
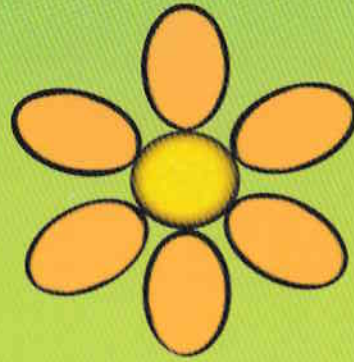
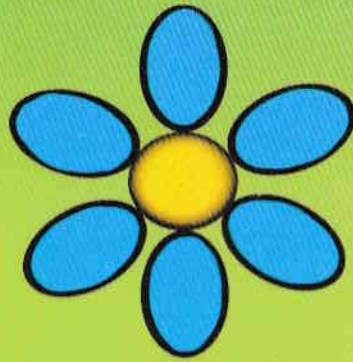
1. Se va cere copilului să denumească și să descrie anotimpul din fiecare imagine.
2. Enumeră cele patru anotimpuri ale anului!

Lunile anului

1. Uită-te atent la această imagine! Ce lună crezi că indică ea?
2. Enumeră lunile anului!

Orientarea spațială

1. Unde se ascunde șoricelul?



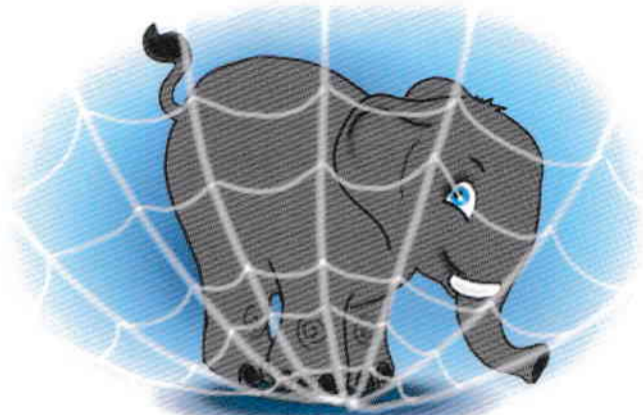
CULORILE

LIBRIS

We know
books



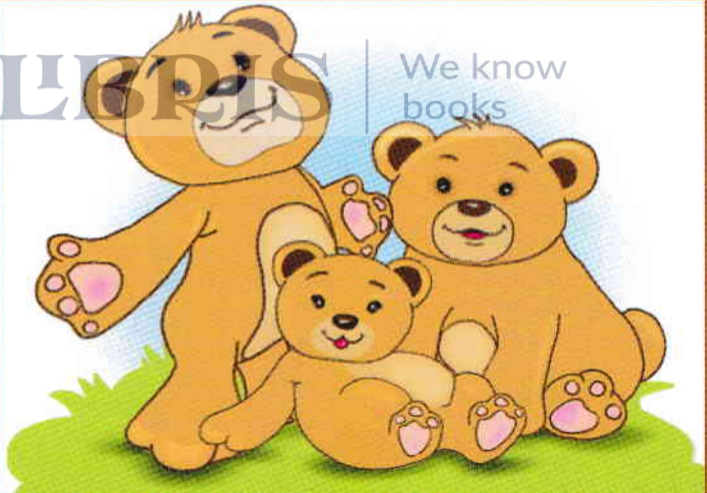
IANUARIE



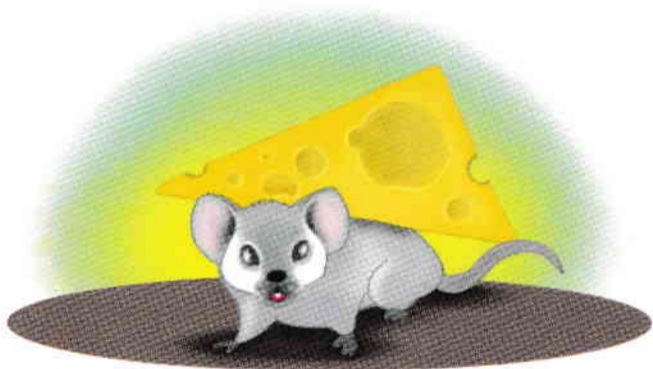
1

LIBRIS

We know
books



MARE-MIJLOCIU-MIC



SUB

LIBRIS

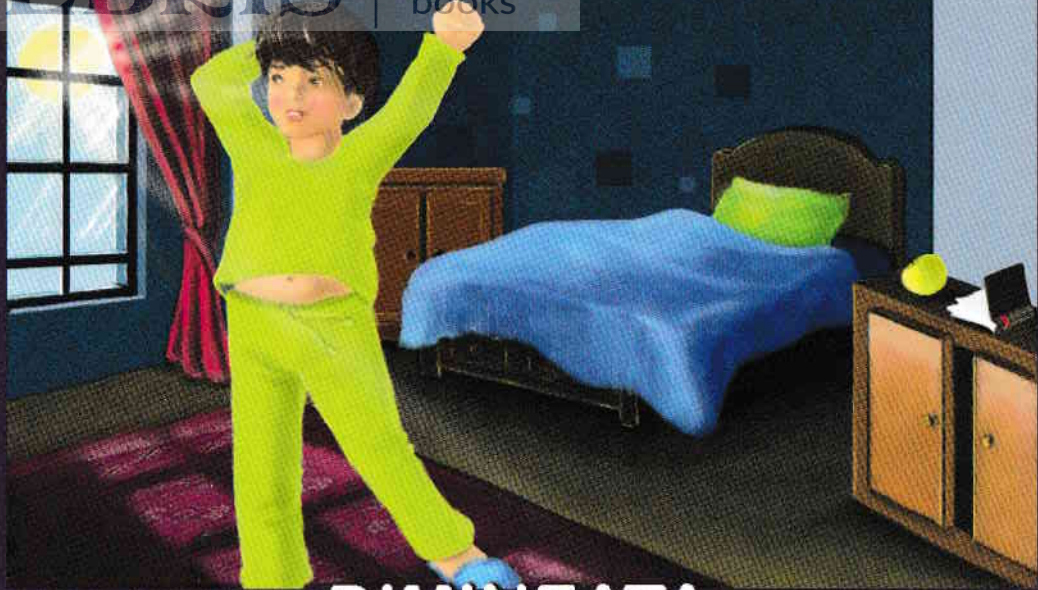
We know
books



PRIMAVERA

LIBRIS

We know
books



DIMINEATA